

# 大石ファーストビル

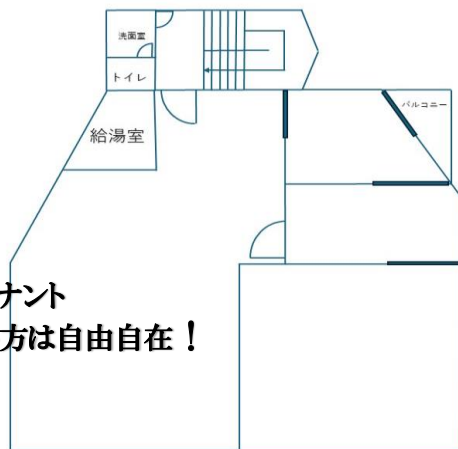
## OISHI FIRST-BLD

阪神本線、大石駅より徒歩3分  
 国道43号線にも隣接しており  
 交通アクセス抜群！  
 目の前が公園の閑静な住宅地です。



**物件所在地！**  
 駅近ですぐ近所に  
 ドラッグストアもあり便利

事務所・店舗・テナント  
 シェアオフィスとしても！使い方は自由自在！



物件名	大石ファーストビル 2階	
間取りタイプ	2階ワンフロア 81.43㎡	
募集条件	賃料	120,000 円 (別途消費税)
	共益費	11,000 円 (別途消費税)
	敷金	賃料の 2ヶ月分
	礼金	賃料の 1ヶ月分

所在地	神戸市灘区大石東町5-2-5	
交通	阪神本線「大石駅」より徒歩3分 JR神戸線「摩耶駅」より徒歩15分 国道43号線隣接 阪神高速3号神戸線「摩耶インター」からのアクセス良好	
建物詳細	構造	鉄骨造
	階数	4階建
駐車場	なし(近隣に月極駐車場・コインパーキングあり)	
用途	事務所・店舗・テナント(職種等ご相談ください)	
仕様	水道：¥4,500(別途消費税)/月 産廃回収費：¥5,000(別途消費税)/月 電気：関西電力 現状渡し。 エアコンは残置物扱いとさせていただきます。 改装、リフォームも承りますので、 お気軽にご相談ください。 入居後、インフォメーションボード、プレート作成費用が必要となります。	
備考	業種、職種お問い合わせください。(飲食店不可) 近隣：市立灘すずかけ幼稚園。 校区：市立西郷小学校・市立烏帽子中学校。 市バス103系統「阪神大石」バス停より JR六甲道駅へのアクセスも便利です。 要弊社指定賃貸保証加入。 図面と現況が異なる場合は現況を優先と、 させていただきます。	

株式会社 Prop

〒565-0853 大阪府吹田市春日1-16-1  
 TEL:06-6105-9667 FAX:06-6105-9668

空き確認・御案内・内覧の際は  
 担当：野村まで 090-9706-9005

<http://www.prop-osaka.co.jp>  
 Email: [toiawase@prop-osaka.co.jp](mailto:toiawase@prop-osaka.co.jp)

取引形態  
 貸主

AD:1か月