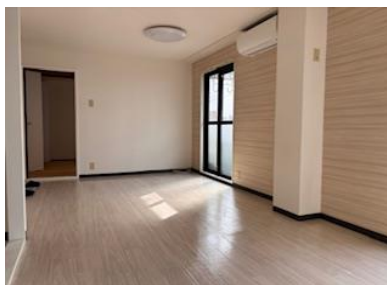
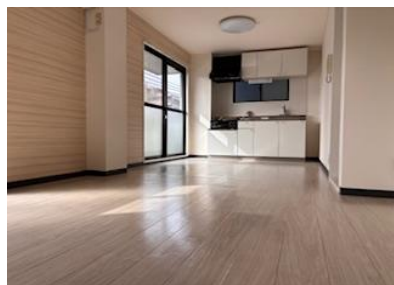
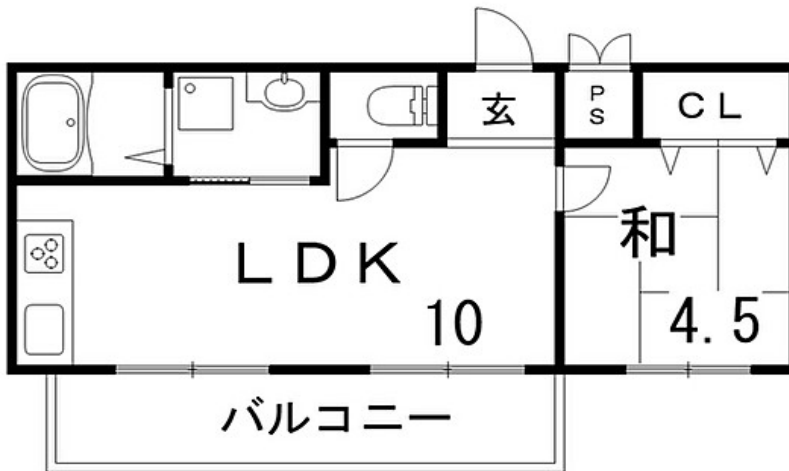


ル・シエール新神戸

お家オフィスとしても！
リモートワークにも最適

JR・阪急三宮駅徒歩圏♪コンビニ、大安亭市場も近く買い物便利！
初めての一人暮らしから、お荷物の多い単身者の方へおすすめです



物件名	ル・シエール新神戸 401号	
間取りタイプ	1LDK	42m ²
募集条件	賃料 65,000 円	
	共益費	5500 円
	敷金	賃料の 2ヶ月分
	礼金	賃料の 1ヶ月分

所在地	神戸市中央区国香通6丁目1番2号	
交通	阪急神戸線「春日野道駅」より徒歩7分 JR・阪急・阪神神戸線「三宮駅」より徒歩15分 新幹線、地下鉄西神山手線「新神戸駅」より徒歩12分	
建物詳細	構造 階数	鉄骨造 5階建
契約期間	2年毎、自動更新(更新料なし)	
駐車場	なし	
仕様	防犯カメラ全6台 エレベーター内カメラもあり安心 (1階にモニターあり) 駐輪場 2口ガスコンロ設置可 エアコン 室内照明(残置物) 風呂トイレセパレート CATV(Jcom) インターネット5Gまで無料	
備考	PET飼育不可 短期解約違約金あり (1年未満の解約は賃料の1ヶ月分) 入居時要鍵交換費用¥15,000(税別) 1ヶ月前解約予告 退去時ハウスクリーニング費用¥50,000(税別) エアコン清掃費用¥15,000(税別)/台 要賃貸保証加入 図面と現況が異なる場合は現況を優先とさせていただきます	

株式会社 Prop

〒565-0853 大阪府吹田市春日1-16-1
TEL:06-6105-9667 FAX:06-6105-9668

空き確認・御案内・内覧の際は
担当:野村まで 090-9706-9005

<http://www.prop-osaka.co.jp>
Email: toiawase@prop-osaka.co.jp

取引形態
貸主(関連会社所有・管理)

AD:1か月